



Abb. Demonstrationsstand 4-tlg. mit Optionen

- ***Eindrucksvolle Visualisierung der Abwassertechnik nach DIN EN 12056***
- ***Demonstration der strömungstechnischen Verhältnisse bei falscher sowie richtiger Dimensionierung und Verlegung***
- ***Bedienerfreundlich durch Funkfernsteuerung***
- ***Rohrleitungsnetz aus Glas "transparent und unempfindlich"***



Demonstrationsstand Abwasser

750.11X.XXX

Die Demonstrationsstände Abwasser bieten dem Auszubildenden die Möglichkeit, die Zusammenhänge der Abwassertechnik praxisnah erleben und somit verstehen zu können. In einem transparenten Abwasserrohrsystem sind verschiedene grundsätzlich falsche Verlegungsarten und Dimensionierungen dargestellt. Parallel dazu sind die richtigen Verlegungsarten und Dimensionierungen nach DIN EN 12056 aufgebaut. Durch die transparenten Abwasserrohre kann der Wasserfluß innerhalb der Abflußleitungen beobachtet werden. Fehlerquellen und deren Behebung können dem Auszubildenden klar aufgezeigt werden.

Zum Beispiel sind folgende Demonstrationen und Versuche möglich:

- Eigen- und Fremdabsaugung von Siphons
- Unterschiedliche Belüftungsarten
- Vergleich Druckspüler und Spülkasten
- Druck und Strömungsverhältnisse in Abwasserleitungen
- Einzel- und Sammelanschlüsse
- und vieles mehr

Eingebaute Simulationsbehälter für Waschbecken, Spültisch usw. dienen als Wasservorratsbehälter. Über die eingebauten Schwimmerventile füllen sie sich nach Betätigung jeweils automatisch wieder auf. Entleert werden diese Behälter über eine Funkfernsteuerung. Optional kann der Abwasserstand als geschlossenes System, d.h. das Abwasser wird gesammelt und wieder in die Simulationsbehälter gepumpt, ausgeführt werden.

Anlage bestehend aus:

Stückzahl	Bezeichnung
1	Chassisteil aus Aluminium- Spezialprofil
1	Elektroschaltkasten komplett mit Schalter, Sicherungen und der Empfangselektronik für die Funkfernsteuerung
1	Fernbedienung für die Funkfernsteuerung
1	Satz Plexiglasbehälter
1	Wand- WC mit Spülkasten
1	Wand- WC mit Druckspüler
1	Fallstrang mit feststellbarer Entlüftungshaube
1	Rückstauverschluß
5	U- Rohr- Manometer komplett auf eine Tafel montiert
1	Komplette abwasserseitige Verrohrung in Glas- Rohren in den unterschiedlichen Dimensionen
1	Komplette wasserseitige Verrohrung
1	Komplette Elektroverdrahtung

Abmessungen: 5500 / 7400* / 11100** x 3320 / ~4000*** x 900 mm (B x H x T)

- * 4-teilig
- ** 6-teilig
- *** Höhe bei Option geschlossenes System

Anschlüsse:

Kaltwasser:	Schnellkupplung 1"
Abwasser:	DN 100
Spannungsversorgung:	Schukostecker

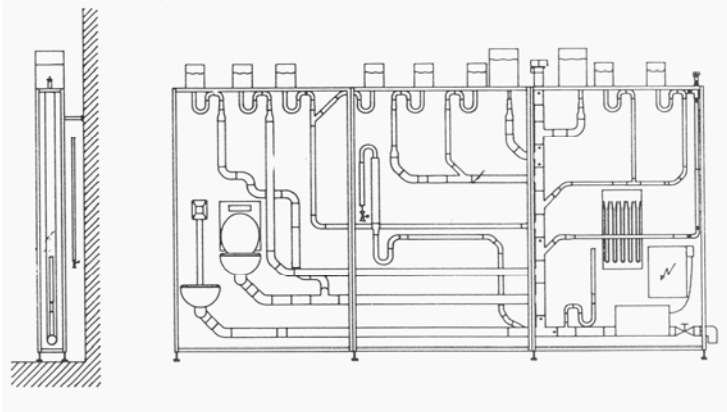


Demonstrationsstand Abwasser

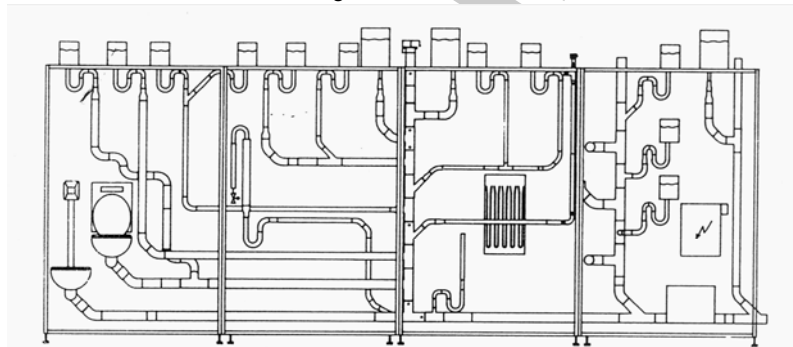
750.11X.XXX

Optionen:

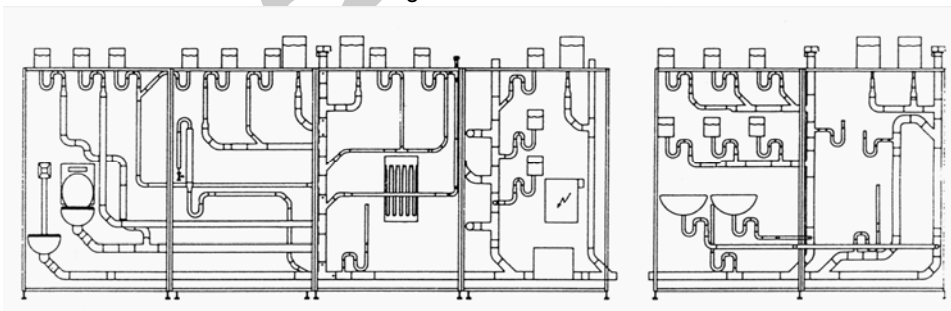
Bestell.-Nr.	Bezeichnung
750.110.000	Demonstrationsstand Abwasser 3-teilig
750.112.000	Demonstrationsstand Abwasser 4-teilig
750.114.000	Demonstrationsstand Abwasser 6-teilig
750.110.001	Geschlossenes System
750.110.002	Vollautomatischer Rückstauverschuß



Demonstrationsstand Abwasser 3-teilig



Demonstrationsstand Abwasser 4-teilig



Demonstrationsstand 6-teilig