

## KOMPAKTMODELL ÖLTANK MIT KS-INNHÜLLE

Diese Einheit gibt dem Auszubildenden die Möglichkeit neben der grundsätzlichen Öltankausrüstung sich auch mit den verschiedenen Arten der Heizöltanküberwachung und Füllstandsmessung vertraut zu machen.

Der Lagertank mit ca. 200 Liter Inhalt ist mit einer DIN-gerechten Tankinnenhülle ausgerüstet. Die Dichtheitskontrolle mittels Flüssigkeits- und Vakuum-Leckanzeige wird aufgezeigt.

Die Inhaltsmessung kann über Peilstab, Fadenschwimmer, pneumatischer- oder elektronischer Meßgeräte erfolgen. Die verwendeten Komponenten sind ausschließlich Originalbauteile. Einstell-, Wartungs- und Überprüfungsarbeiten können gemäß Herstellerangaben durchgeführt werden. Der transparente Domdeckel erlaubt es die innenliegenden Komponenten in eingebautem Zustand zu betrachten. Das voll funktionsfähige Modell kann zusätzlich als Heizölversorgung für einen Ölbrenner im Labor verwendet werden. Der Lehrzweck wird dadurch erweitert, Zusammenhänge gegebenenfalls schlüssiger.

### Lerninhalte / Übungen:

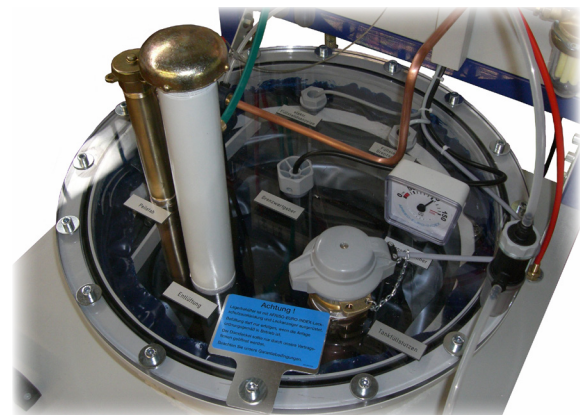
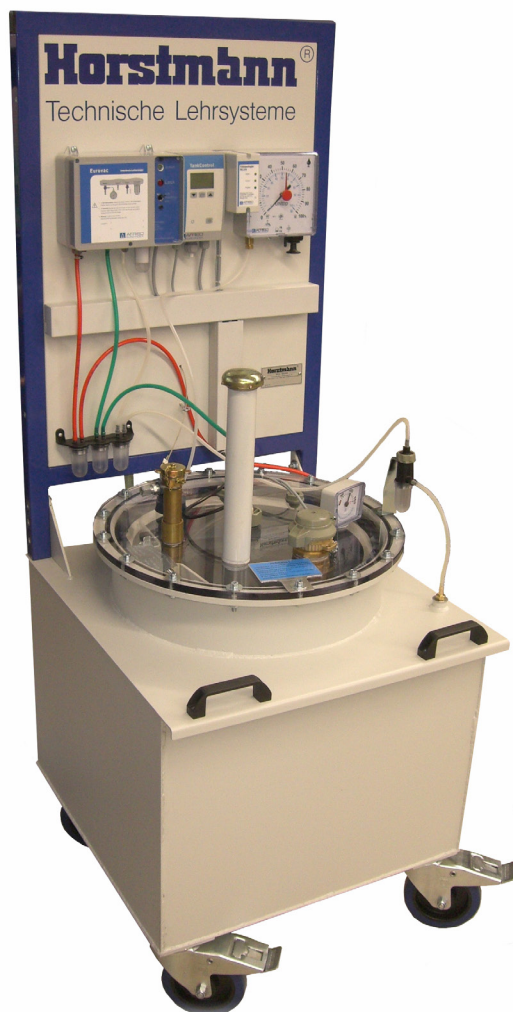
- Einführung in die Vorschriften und DIN-Normen über die sichere Lagerung von Heizöl
- grundsätzliche Öltankausrüstung
- Möglichkeiten der Füllstandsüberwachung
- Möglichkeiten der Lecküberwachung

### Ausstattung / Merkmale:

- Tankmodell mit Innenhülle und transparentem Domdeckel
- mobile Einheit mit aufgesetztem Instrumenten- und Armaturenfeld; Originalbauteile

### Technische Daten:

- Abmessungen ca. 1150 x 1380 x 720mm (B x H x T)
- Gewicht ca. 150 kg
- Spannungsversorgung: 230V AC



#### Kompaktmodell Öltank mit KS-Innenhülle

730.066.000

Kompaktmodell Öltank mit KS-Innenhülle

730.066.001

Grenzwertgeberprüfgerät

730.066.002

Kondenswassertester mit Sonde und Tasche