

MONTAGEMODUL - VARIO

Das Montagemodul VARIO eignet sich als multifunktionaler Versuchs- und Montagearbeitsplatz für die Themenbereiche Elektroinstallation, Heizung-, Sanitär-, Klima-/Lüftungstechnik, sowie Regenerative Energien.

Arbeitsflächen:

Das fahrbare Grundmodul kann wahlweise mit den universellen Multiconnect-Rasterplatten (MC), Standardrasterplatten Elektro (SE), oder Mehrschicht Holzplatten (H) beplankt werden.

Befestigungsmöglichkeiten:

Multi-Connect : 8 Standardvarianten
 Raster-Elektro : 2 Standardvarianten
 Holzplatte : Holzschrauben, Spax

Lagerung:

Um jederzeit ungehinderten Zugang zu den Komponenten/ Zubehör/Messgeräten zu gewährleisten erfolgt die Lagerung in einem flexiblen Organobil.

Alternativ kann auch ein Lagerschrank mit 2-seitigem Zugriff in das Montagemodul integriert werden.

Energieversorgung:

Über den aufgesetzten Energiekanal wird die fachgerechte Elektroversorgung der Arbeitsplätze gewährleistet. Sonderbestückungen sind jederzeit möglich.



Abbildungen mit Optionen

Montagemodul - VARIO

770.781.000	Montagemodul - VARIO - MC
770.781.000-E	Montagemodul - VARIO - SE

770.781.000-H	Montagemodul - VARIO - H
---------------	--------------------------

MONTAGEMODUL - VARIO



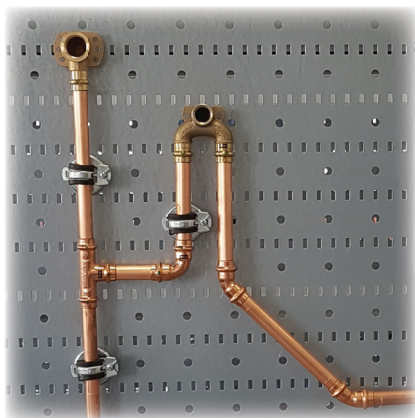
Platzbedarf Lagerposition:
ca. (900 x 900 x 1.950) mm



Platzbedarf geöffnet:
max. (2.500 x 2.500 x 1.950) mm



nutzbare Arbeitsfläche geöffnet:
ca. (800 x 1.670 / 1.600 x 1.670) mm



Rasterwand „Multiconnect“ (MC)



Rasterwand „Elektro“ (SE)



Beplankung „Mehrschicht-Holzplatte“ (H)



Variante „integrierter Lagerschrank“



Variante „Orgamobil - basics“



Option „Lagermobil - basics“

Individuelle Sanitärprojekte

770.781.020

Satz Dübel (100 Stück)

770.751.000

Orgamobil - basics

770.781.021

Satz Systemmagnete (50 Stück)

770.050.000

Lagermobil - basics